

I Результаты обследования:
1. Территории, прилегающей к зданию (участка)

МБДОУ «Детский сад № 20» г. Уссурийска, Приморский край, г. Уссурийск, ул.
Бестужева, 7

Наименование объекта, адрес

№ п/п	Наименование функционально-планировочного элемента	Наличие элемента		Выявленные нарушения и замечания			Работы по адаптации объектов	
		есть/нет	№ фото	№ п. СП 59.13330.2020 или др. док-т	Содержание	Значимо для инвалида (категория)	Содержание	Виды работ
1.1	Вход (входы) на территорию	есть	1.1-1.3	6.4.2	Ручка калитки входа на территорию расположена на высоте более 1,1 м (1,12 м).	К	По согласованию с общественной организацией инвалидов допускается оставить в варианте исполнения.	-
				6.4.1	Ручка калитки входа на территорию не контрастна относительно полотна калитки.	С	Обозначить ручку калитки входа на территорию яркой контрастной относительно полотна калитки.	Текущий ремонт
1.2	Путь (пути) движения на территории	есть	1.4-1.10	5.1.4	Бордюры, расположенные на путях движения по направлению к детским игровым площадкам, имеют высоту более 0,014 м (0,07 м), выполнены без плавного занижения и не обустроены бордюрными пандусами.	К	Обустроить у бордюров, расположенных на путях движения по направлению к детским игровым площадкам, плавное понижение шириной не менее 1,0 м и высотой не более 0,014 м или бордюрный пандус.	Текущий ремонт
1.3	Лестница (наружная)	нет						
1.4	Пандус (наружный)	нет						
1.5	Автостоянка и парковка	нет		5.2.1, п. 5.9.24 ГОСТ	Рядом с входом на территорию отсутствует парковочное место для инвалидов.	К,О,С	Обустроить рядом с входом на территорию парковочное	Текущий ремонт

				Р 52289- 2019, ГОСТ Р 52290		место для инвалидов и обозначить его специальной дорожной разметкой с учетом требований, указанных в п. 1.24.3 Приложения А и п. Б.16 Приложения Б ГОСТ Р 51256-2018, а также дорожным знаком 6.4 «Парковка» с табличкой 8.1.7 «Инвалиды», обеспечив его размер не менее 3,6х6,0 м.	
	ОБЩИЕ требования к зоне	Беспрепятственное и удобное передвижение МГН по участку (территории предприятия) к зданию. Информационная поддержка на всех путях движения МГН. Возможность совмещения транспортных проездов и пешеходных дорог на пути к объектам (при соблюдении требований к параметрам путей движения)					

II Заключение по зоне:

Наименование структурно-функциональной зоны	Состояние доступности* (к пункту 3.4 Акта обследования ОСИ)	Приложение		Рекомендации по адаптации (вид работы)** к пункту 4.1 Акта обследования ОСИ
		№ на плане	№ фото	
Территория, прилегающая к зданию	ДП-И (Г,У) ДЧ-И (К,О,С)	-	1.1-1.10	Текущий ремонт

* указывается: **ДП-В** - доступно полностью всем; **ДП-И** (К, О, С, Г, У) – доступно полностью избирательно (указать категории инвалидов); **ДЧ-В** - доступно частично всем; **ДЧ-И** (К, О, С, Г, У) – доступно частично избирательно (указать категории инвалидов); **ДУ** - доступно условно, **ВНД** - недоступно
 **указывается один из вариантов: не нуждается; ремонт (текущий, капитальный); индивидуальное решение с ТСР; технические решения невозможны – организация альтернативной формы обслуживания

Комментарий к заключению:

Обозначить ручку калитки входа на территорию яркой контрастной относительно полотна калитки. Обустроить у бордюров, расположенных на путях движения по направлению к детским игровым площадкам, плавное понижение шириной не менее 1,0 м и высотой не более 0,014 м или бордюрный пандус. Обустроить рядом с входом на территорию парковочное место для инвалидов и обозначить его специальной дорожной разметкой с учетом требований, указанных в п. 1.24.3 Приложения А и п. Б.16 Приложения Б ГОСТ Р 51256-2018, а также дорожным знаком 6.4 «Парковка» с табличкой 8.1.7 «Инвалиды», обеспечив его размер не менее 3,6х6,0 м.



Фото 1.1



Фото 1.2



Фото 1.3



Фото 1.4

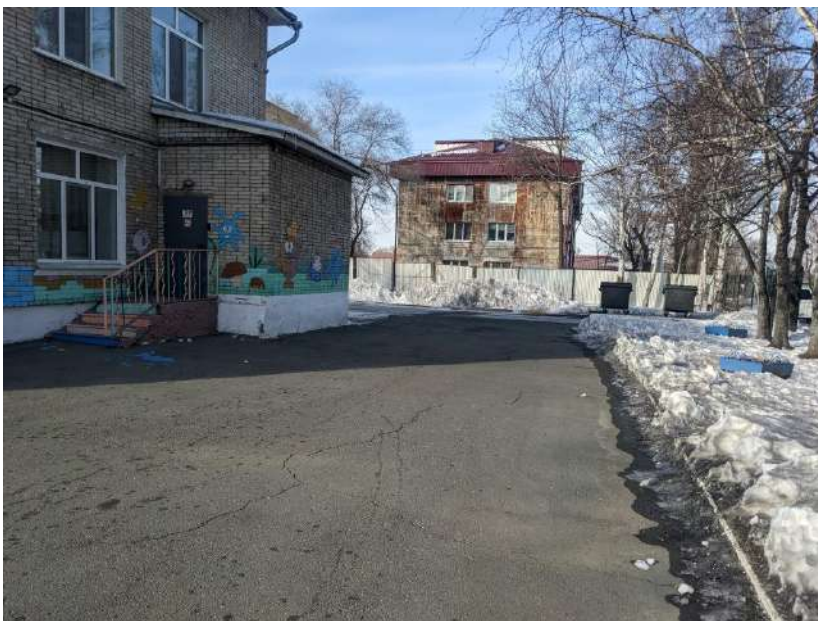


Фото 1.5



Фото 1.6



Фото 1.7



Фото 1.8



Фото 1.9



Фото 1.10

I Результаты обследования:

2. Входа (входов) в здание

МБДОУ «Детский сад № 20» г. Уссурийска, Приморский край, г. Уссурийск, ул.
Бестужева, 7

Наименование объекта, адрес

№ п/п	Наименование функционально-планировочного элемента	Наличие элемента		Выявленные нарушения и замечания			Работы по адаптации объектов	
		есть/нет	№ фото	№ п. СП 59.13330.2020 или др. док-т	Содержание	Значимость для инвалида (категория)	Содержание	Виды работ
2.1	Лестница (наружная)	есть	2.1-2.3, 2.8, 2.12, 2.13	5.1.13	У лестниц, расположенных перед входами в здание, поручни расположены только с одних сторон маршей, форма завершающих частей поручней не является травмобезопасной.	С,О	Обустроить у лестницы, расположенной перед основным входом в здание, двустороннее ограждение с поручнями, расположенными на высоте 0,9 м и имеющими завершающие травмобезопасные горизонтальные окончания (с плавным завершением вниз, в сторону ограждения или стены), выступающие за края марша на 0,3 м.	-
				5.1.12	Высота верхней ступени марша лестницы, расположенной перед основным входом в здание, более 0,15 м (0,215-0,23 м).	С,О	Провести реконструкцию крыльца основного входа, обустроить лестницы с высотой ступеней в пределах 0,12-0,15 м.	Капитальный ремонт
				6.2.8	Краевые ступени лестниц, расположенных перед входными площадками, не обозначены контрастно.	С	Обозначить проступи краевых ступеней лестницы, расположенной перед входной площадкой основного входа в здание, яркой контрастной маркировкой с шириной	Текущий ремонт

				5.1.14	Лестницы, расположенные перед входными площадками, не дублируются пандусами или подъемными устройствами.	К	контрастной полосы в пределах 0,08-0,1 м и расстоянием между краем контрастной полосы и краем проступи ступени не более 0,04 м. Обустроить перед основным входом в здание стационарный пандус или подъемник. До проведения этих работ приобрести инвентарный телескопический пандус или мобильный лестничный подъемник.	Капитальный ремонт, индивидуальное решение с ТСР
2.2	Пандус (наружный) / подъемник	нет						
2.3	Входная площадка (перед дверью)	есть	2.4, 2.8, 2.14	6.1.4	Размеры входных площадок менее нормативных значений.	К	Провести реконструкцию крыльца, расположенного перед основным входом в здание, увеличив размеры входной площадки до нормативных значений (не менее 2,2x2,2 м).	Капитальный ремонт
2.4	Дверь (входная)	есть	2.5, 2.6, 2.9, 2.10, 2.15, 2.16	6.1.5	Ширина проемов входных дверей в свету менее 0,9 м (0,725 м на основном входе в здание, 0,815 и 0,84 м на дополнительных входах с улицы в группы на первом этаже).	К	При наличии технической возможности увеличить ширину проема входной двери основного входа в здание до не менее 0,8 м.	Капитальный ремонт
				6.4.1	Ручки входных дверей не контрастны относительно дверных полотен.	С	6.1-6.15 Обозначить ручку входной двери основного входа в здание яркой контрастной относительно дверного полотна маркировкой.	Текущий ремонт
				6.1.5	Входные двери не обеспечивают задержку автоматического закрывания	К,О, С	Настроить доводчик входной двери основного входа в здание на задержку	Текущий ремонт

				6.2.4	продолжительностью не менее 5 с. Высота порогов входных дверей более 0,014 м (0,07 м на основном входе и 0,05 м на дополнительных входах с улицы в группы на первом этаже).	К	автоматического закрывания продолжительностью не менее 5 с или установить стопор. Устранить порог входной двери основного входа в здание, занизить до высоты не более 0,014 м или обустроить пороговые пандусы. До проведения этих работ приобрести инвентарный пороговый пандус.	Капитальный ремонт, индивидуальное решение с ТСР
2.5	Тамбур	есть	2.7, 2.10, 2.11, 2.16- 2.19	6.4.1	Ручки дверей в тамбурах не контрастны относительно дверных полотен.	С	Обозначить ручку двери в тамбуре основного входа в здание яркой контрастной относительно дверного полотна маркировкой.	Текущий ремонт
				6.2.4	Высота порогов дверей в тамбурах дополнительных входов с улицы в группы на первом этаже более 0,014 м (0,033-0,04 м).	К	По согласованию с общественной организацией инвалидов допускается оставить в варианте исполнения, обеспечив доступ инвалидов в здание через основной вход.	-
				6.2.4	Ширина проемов дверей в тамбурах в свету менее 0,9 м (0,87 и 0,75 м в тамбурах основного входа в здание, 0,74 и 0,83 м в тамбурах дополнительных входов с улицы в группы на первом этаже).	К	При наличии технической возможности увеличить ширину проема двери во втором тамбуре основного входа до не менее 0,9 м в свету.	Капитальный ремонт
ОБЩИЕ требования к зоне		Как минимум один вход, приспособленный для МГН, с поверхности земли и из каждого доступного подземного или надземного перехода к зданию; выключатели и розетки - на высоте 0,8 м от уровня пола						

II Заключение по зоне:

Наименование структурно-функциональной зоны	Состояние доступности* (к пункту 3.4 Акта обследования ОСИ)	Приложение		Рекомендации по адаптации (вид работы)** к пункту 4.1 Акта обследования ОСИ
		№ на плане	№ фото	
Вход в здание	ДП-И (Г,У)		2.1-2.19	Текущий и капитальный

	ДЧ-И (О) ДУ (С) ВНД (К)			ремонт, индивидуальное решение с ТСР
--	-------------------------------	--	--	--------------------------------------

* указывается: **ДП-В** - доступно полностью всем; **ДП-И** (К, О, С, Г, У) – доступно полностью избирательно (указать категории инвалидов); **ДЧ-В** - доступно частично всем; **ДЧ-И** (К, О, С, Г, У) – доступно частично избирательно (указать категории инвалидов); **ДУ** - доступно условно, **ВНД** - недоступно

**указывается один из вариантов: не нуждается; ремонт (текущий, капитальный); индивидуальное решение с ТСР; технические решения невозможны – организация альтернативной формы обслуживания

Комментарий к заключению:

Обустроить у лестницы, расположенной перед основным входом в здание, двустороннее ограждение с поручнями, расположенными на высоте 0,9 м и имеющими завершающие травмобезопасные горизонтальные окончания (с плавным завершением вниз, в сторону ограждения или стены), выступающие за края марша на 0,3 м. Провести реконструкцию крыльца основного входа, обустроив лестницы с высотой ступеней в пределах 0,12-0,15 м. Обозначить проступи краевых ступеней лестницы, расположенной перед входной площадкой основного входа в здание, яркой контрастной маркировкой с шириной контрастной полосы в пределах 0,08-0,1 м и расстоянием между краем контрастной полосы и краем проступи ступени не более 0,04 м. Обустроить перед основным входом в здание стационарный пандус или подъемник. До проведения этих работ приобрести инвентарный телескопический пандус или мобильный лестничный подъемник. Провести реконструкцию крыльца, расположенного перед основным входом в здание, увеличив размеры входной площадки до нормативных значений (не менее 2,2х2,2 м). При наличии технической возможности увеличить ширину проема входной двери основного входа в здание до не менее 0,8 м. 6.1-6.15 Обозначить ручку входной двери основного входа в здание яркой контрастной относительно дверного полотна маркировкой. Настроить доводчик входной двери основного входа в здание на задержку автоматического закрывания продолжительностью не менее 5 с или установить стопор. Устранить порог входной двери основного входа в здание, занизить до высоты не более 0,014 м или обустроить пороговые пандусы. До проведения этих работ приобрести инвентарный пороговый пандус. Обозначить ручку двери в тамбуре основного входа в здание яркой контрастной относительно дверного полотна маркировкой. При наличии технической возможности увеличить ширину проема двери во втором тамбуре основного входа до не менее 0,9 м в свету.



Фото 2.1



Фото 2.2



Фото 2.3



Фото 2.4



Фото 2.5



Фото 2.6

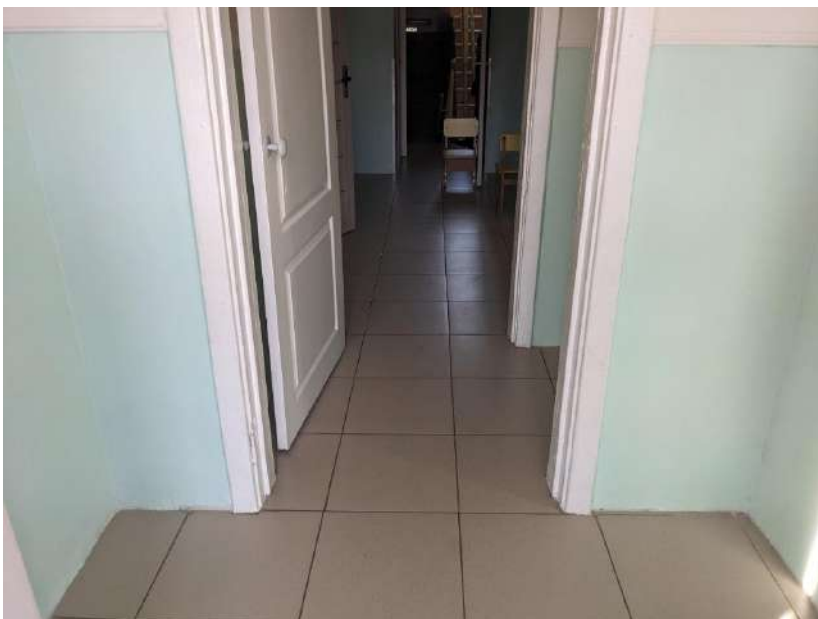


Фото 2.7



Фото 2.8

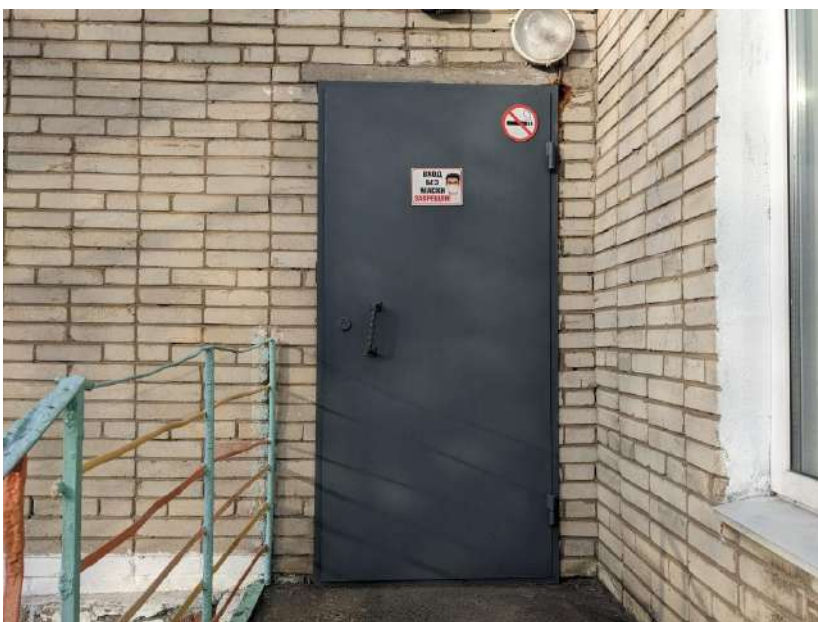


Фото 2.9

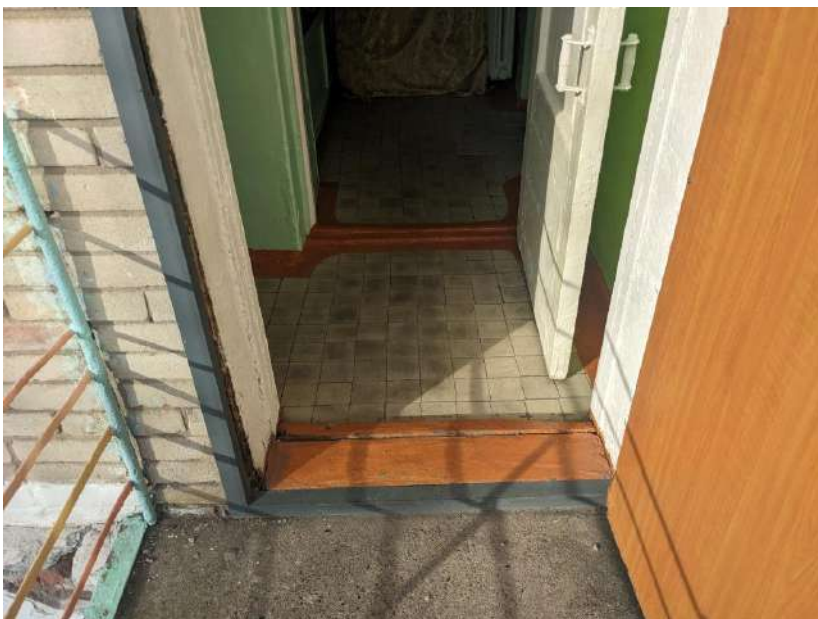


Фото 2.10



Фото 2.11



Фото 2.12

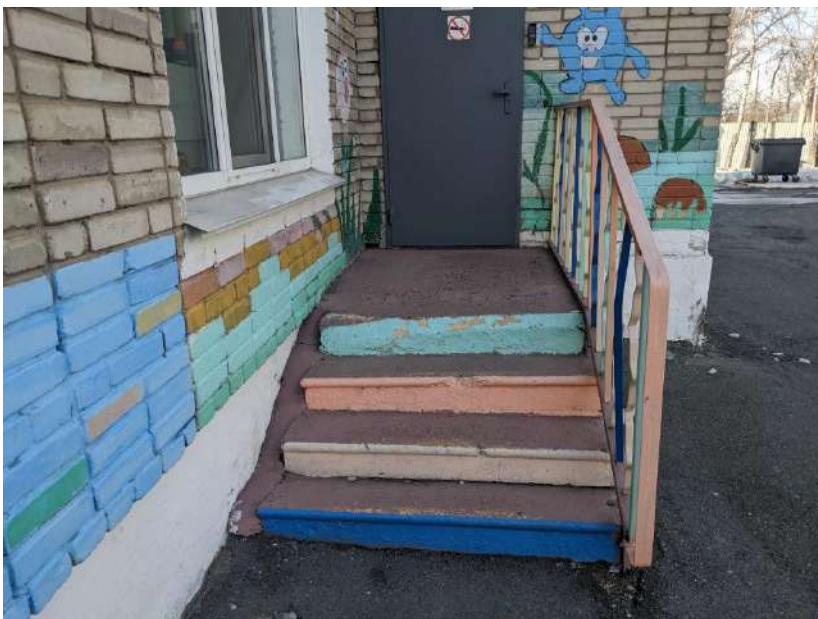


Фото 2.13



Фото 2.14



Фото 2.15

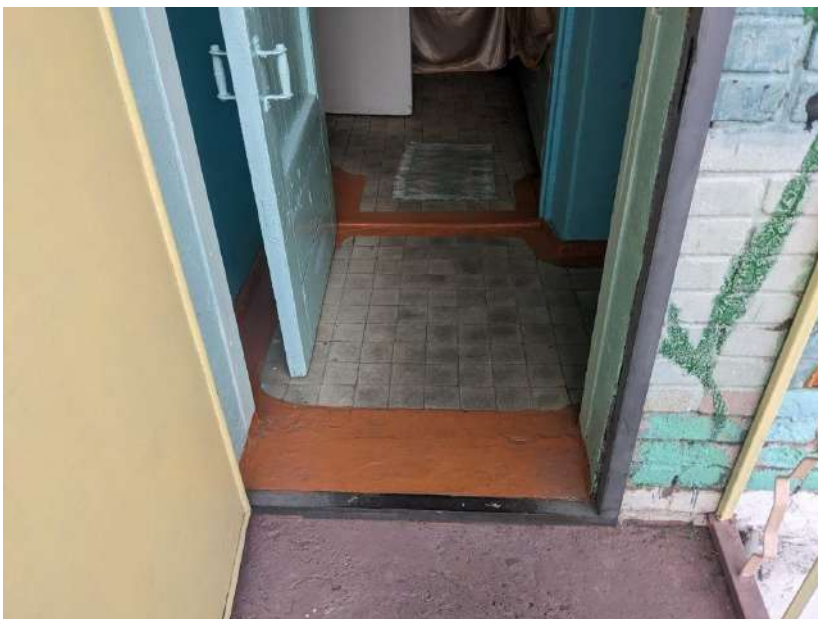


Фото 2.16



Фото 2.17



Фото 2.18



Фото 2.19

I Результаты обследования:

3. Пути (путей) движения внутри здания (в т.ч. путей эвакуации)

МБДОУ «Детский сад № 20» г. Уссурийска, Приморский край, г. Уссурийск, ул.
Бестужева, 7

Наименование объекта, адрес

№ п/п	Наименование функционально-планировочного элемента	Наличие элемента		Выявленные нарушения и замечания			Работы по адаптации объектов	
		есть/нет	№ фото	№ п. СП 59.13330.2020 или др. докт	Содержание	Значимость для инвалида (категория)	Содержание	Виды работ
3.1	Коридор (вестибюль, зона ожидания, галерея, балкон)	есть	3.1-3.3, 3.8	ст.15 181-ФЗ	Отсутствует место ожидания для собаки-проводника.	С	Определить и документально закрепить место ожидания для собаки-проводника.	-
				6.2.5	В холлах и коридорах этажей отсутствуют зоны отдыха для инвалидов.	К,О, С	Обустроить первом этаже зону отдыха для инвалидов, оборудовав их сидениями со спинками и подлокотниками.	Текущий ремонт
3.2	Лестница (внутри здания)	есть	3.4-3.7, 3.9-3.11	6.2.8	На проступях краевых ступеней межэтажных лестниц отсутствует контрастная маркировка.	С	Обозначить проступи краевых ступеней межэтажных лестниц одной или несколькими противоскользящим и полосами, контрастными с поверхностью ступени, общей шириной 0,08–0,1 м и расстоянием между краем контрастной полосы и краем проступи ступени не более 0,04 м.	Текущий ремонт
				6.2.13	Межэтажные лестницы не дублируются лифтами или подъемными устройствами.	К	В случае наличия в группах детей-инвалидов, использующих кресло-коляску, приобрести мобильный лестничный подъемник.	Индивидуальное решение с ТСР
					Поручни межэтажных		Обустроить у	Текущий

				6.2.11	лестниц не являются непрерывными по всей высоте лестниц, форма завершающих частей поручней не является травмобезопасной.	С,О	межэтажных лестниц непрерывные по всей высоте лестниц поручни, расположенные на высоте 0,9 м и имеющие завершающие травмобезопасные горизонтальные окончания (с плавным завершением вниз или в сторону ограждения).	й ремонт
3.3	Пандус (внутри здания)	нет						
3.4	Лифт пассажирский (или подъемник)	нет						
3.5	Дверь	есть	3.2, 3.8, 3.12	6.2.4	Высота порогов дверей, расположенных на путях движения внутри здания, более 0,014 м (0,04-0,055 м).	К	Устранить пороги дверей, расположенных на путях движения внутри здания, занизить до высоты не более 0,014 м или обустроить пороговые пандусы. До проведения этих работ приобрести инвентарный пороговый пандус.	Текущий ремонт, индивидуальное решение с ТСР
				6.2.4	Ширина проемов дверей, расположенных на путях движения внутри здания, в свету менее 0,9 м (0,75-0,76 м).	К	По согласованию с общественной организацией инвалидов допускается оставить в варианте исполнения, приобретя сменное кресло-коляску для узких дверных проемов.	Индивидуальное решение с ТСР
				6.4.1	Ручки дверей, расположенных на путях движения внутри здания, не контрастны относительно дверных полотен.	С	Обозначить ручки дверей, расположенных на путях движения внутри здания, яркой контрастной относительно дверных полотен маркировкой.	Текущий ремонт
3.6	Пути эвакуации (в т.ч. зоны безопасности)	есть	3.13-3.19	6.2.4	На путях эвакуации расположены пороги высотой более 0,014 м (до 0,06 м).	К	Устранить пороги на путях эвакуации, занизить до высоты не более 0,014 м	Текущий ремонт

				6.2.19	Лестницы на эвакуационных путях не дублируются спусковыми устройствами.	К,О, С	или обустроить пороговые пандусы. Приобрести эвакуационный стул.	Индивидуальное решение с ТСП
	ОБЩИЕ требования к зоне	Выделен наиболее рациональный (короткий и удобный) путь к зоне целевого назначения, выключатели и розетки - на высоте 0,8 м от уровня пола, наличие зоны отдыха на каждом доступном МГН этаже (в том числе и для инвалидов на креслах-колясках) на 2 - 3 места, наличие визуальной и тактильной предупредительной информации о препятствии перед дверными проемами и входами на лестницы, наличие информации о схеме движения инвалидов по зданию, наличие обозначающих маршрут движения знаков.						

II Заключение по зоне:

Наименование структурно-функциональной зоны	Состояние доступности* (к пункту 3.4 Акта обследования ОСИ)	Приложение		Рекомендации по адаптации (вид работы)** к пункту 4.1 Акта обследования ОСИ
		№ на плане	№ фото	
Пути движения внутри здания	ДП-И (Г,У) ДЧ-И (О) ДУ (С) ВНД (К)		3.1-3.19	Текущий ремонт, индивидуальное решение с ТСП

* указывается: **ДП-В** - доступно полностью всем; **ДП-И** (К, О, С, Г, У) – доступно полностью избирательно (указать категории инвалидов); **ДЧ-В** - доступно частично всем; **ДЧ-И** (К, О, С, Г, У) – доступно частично избирательно (указать категории инвалидов); **ДУ** - доступно условно, **ВНД** - недоступно

**указывается один из вариантов: не нуждается; ремонт (текущий, капитальный); индивидуальное решение с ТСП; технические решения невозможны – организация альтернативной формы обслуживания

Комментарий к заключению:

Определить и документально закрепить место ожидания для собаки-проводника. Обустроить первом этаже зону отдыха для инвалидов, оборудовав их сидениями со спинками и подлокотниками. Обозначить проступи краевых ступеней межэтажных лестниц одной или несколькими противоскользящими полосами, контрастными с поверхностью ступени, общей шириной 0,08–0,1 м и расстоянием между краем контрастной полосы и краем проступи ступени не более 0,04 м. В случае наличия в группах детей-инвалидов, использующих кресло-коляску, приобрести мобильный лестничный подъемник. Обустроить у межэтажных лестниц непрерывные по всей высоте лестниц поручни, расположенные на высоте 0,9 м и имеющие завершающие травмобезопасные горизонтальные окончания (с плавным завершением вниз или в сторону ограждения). Устранить пороги дверей, расположенных на путях движения внутри здания, занизить до высоты не более 0,014 м или обустроить пороговые пандусы. До проведения этих работ приобрести инвентарный пороговый пандус. Приобрести сменное кресло-коляску для узких дверных проемов. Обозначить ручки дверей, расположенных на путях движения внутри здания, яркой контрастной относительно дверных полотен маркировкой. Устранить пороги на путях эвакуации, занизить до высоты не более 0,014 м или обустроить пороговые пандусы. Приобрести эвакуационный стул.

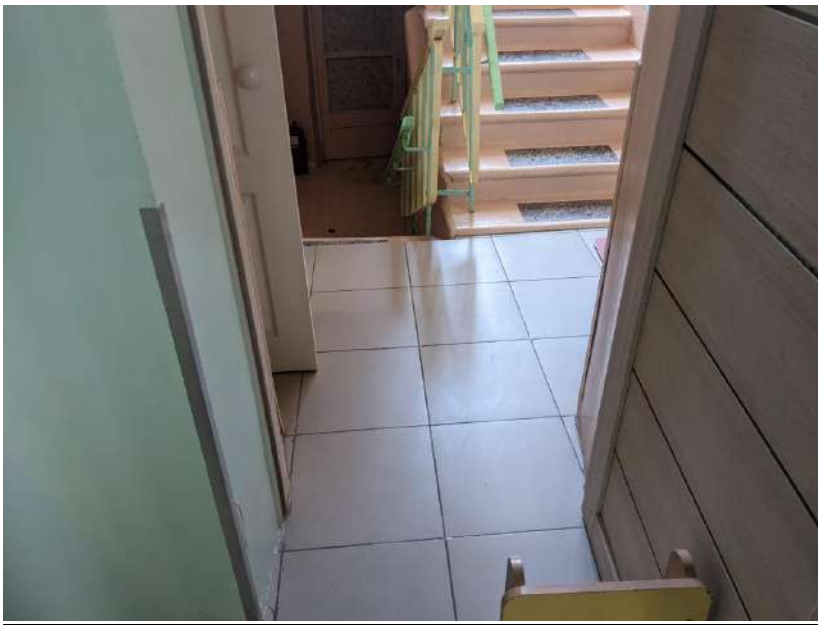


Фото 3.1



Фото 3.2



Фото 3.3



Фото 3.4

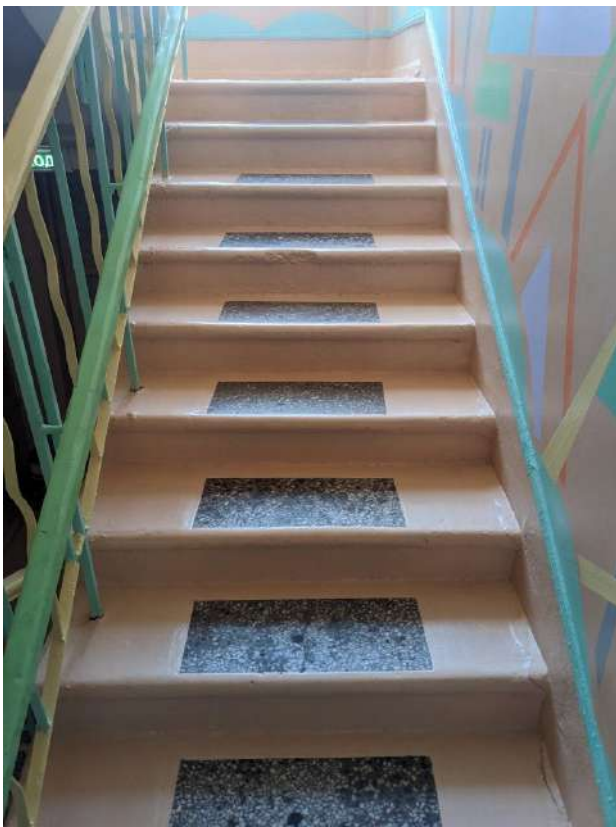


Фото 3.5



Фото 3.6

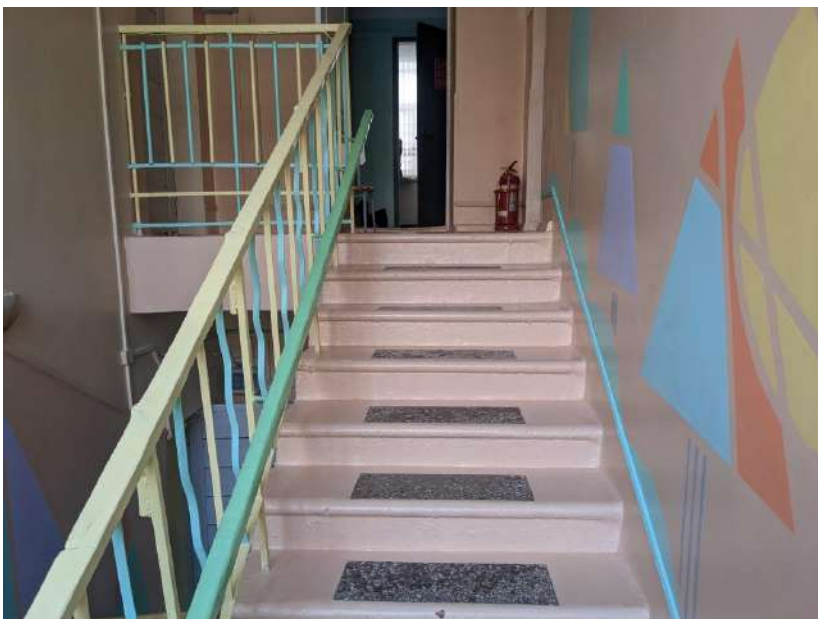


Фото 3.7

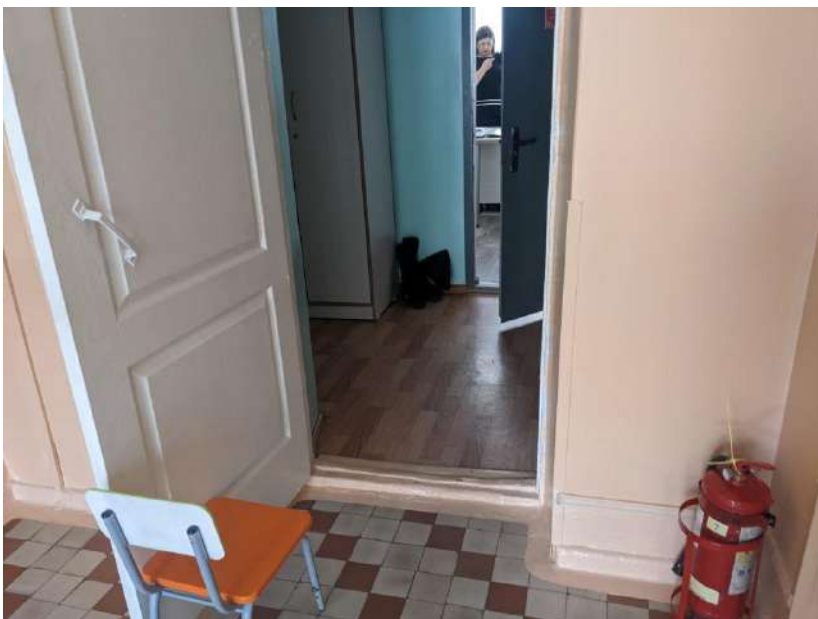


Фото 3.8



Фото 3.9

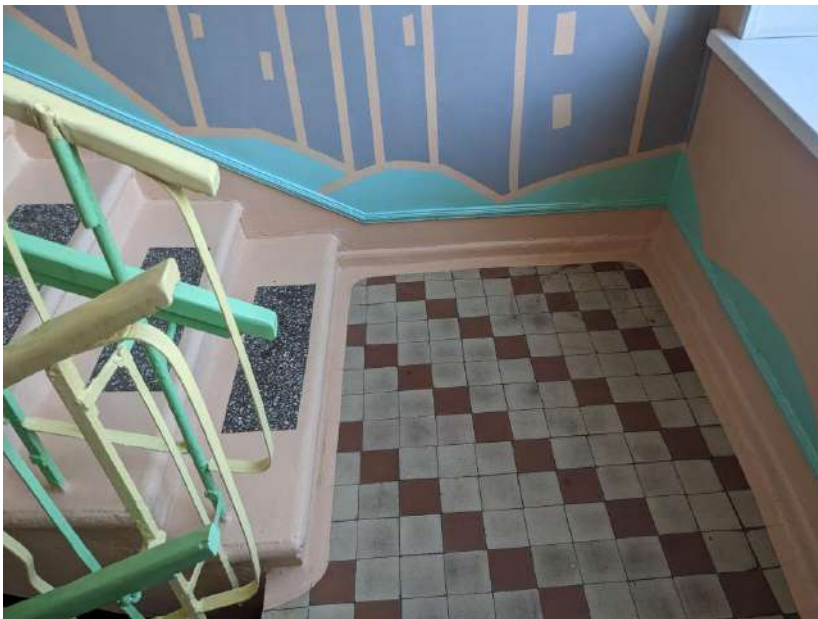


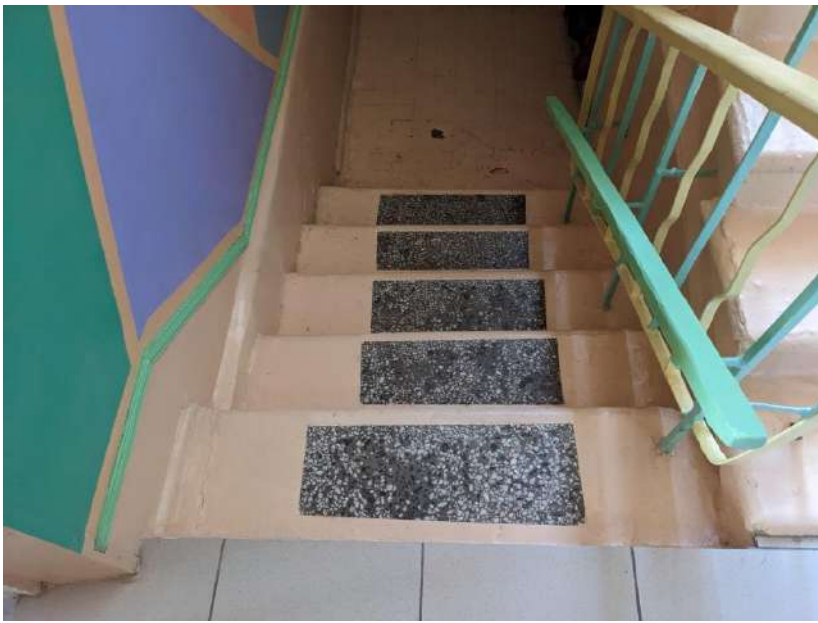
Фото 3.10



Фото 3.11



Фото 3.12



Φοτο 3.13



Φοτο 3.14



Φοτο 3.15



Фото 3.16

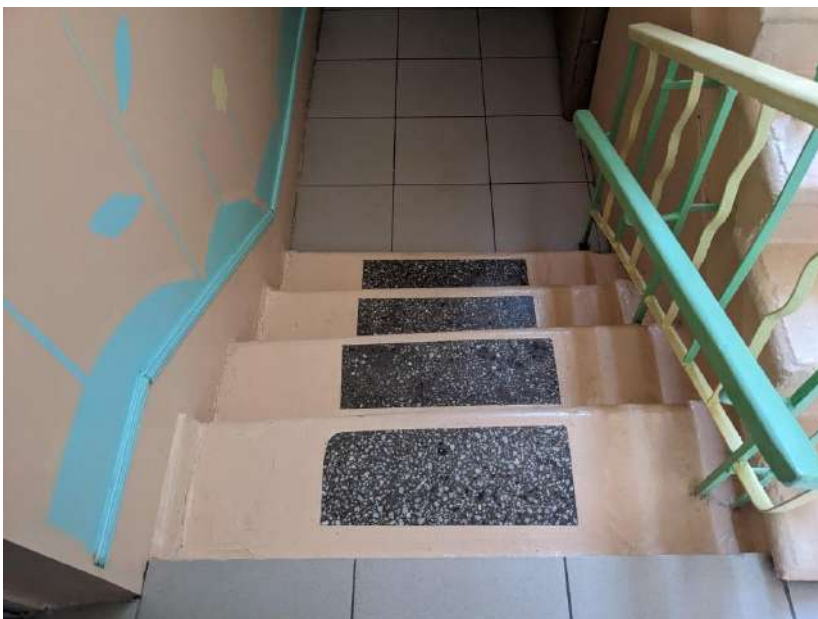


Фото 3.17

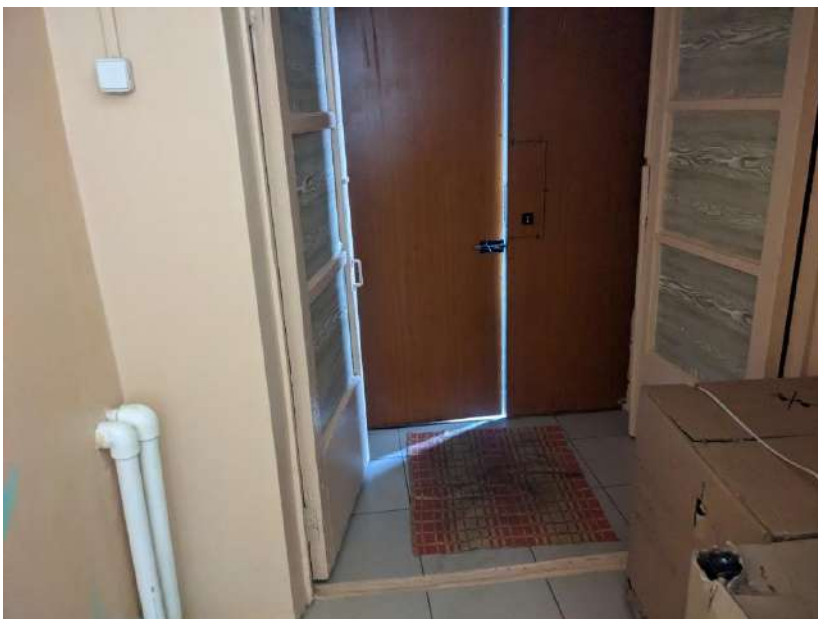


Фото 3.18



Фото 3.19

I Результаты обследования:
4. Зоны целевого назначения здания (целевого посещения объекта)
Вариант I – зона обслуживания инвалидов
МБДОУ «Детский сад № 20» г. Уссурийска, Приморский край, г. Уссурийск, ул.
Бестужева, 7

Наименование объекта, адрес

№ п/п	Наименование функционально-планировочного элемента	Наличие элемента		Выявленные нарушения и замечания			Работы по адаптации объектов		
		есть/нет	№ фото	№ п. СП 59.133 30.202 0 или др. док-т	Содержание	Значимо для инвалида (категория)	Содержание	Виды работ	
4.1	Кабинетная форма обслуживания	есть	4.1-4.5	6.2.4	Ширина дверного проема в кабинет заведующего в свету менее 0,9 м (0,72 м).	К	По согласованию с общественной организацией инвалидов допускается оставить в варианте исполнения, организовав общение с заведующим для инвалидов, передвигающихся на кресле-коляске, на первом этаже в холле.	-	
				6.2.4	Высота порога на входе в кабинет заведующего более 0,014 м (0,045 м).	К			
				6.2.4	Ширина дверного проема в медицинский кабинет менее 0,9 м в свету (0,79 м).	К			По согласованию с общественной организацией инвалидов допускается оставить в варианте исполнения, приобретя кресло-коляску для узких дверных проемов.
				6.2.4	Высота порога на входе в медицинский кабинет более 0,014 м (0,038 м).	К			Устранить порог на входе в медицинский кабинет или занизить до высоты не более 0,014 м. До проведения этих работ приобрести инвентарный перекатной пандус.
4.2	Зальная	есть	4.6-	6.2.4	Ширина дверных	К	По согласованию	Инди	

	форма обслуживания		4.24		проемов в группах в свету менее 0,9 м (0,755-0,76 м).		с общественной организацией инвалидов допускается оставить в варианте исполнения, приобрета кресло-коляску для узких дверных проемов.	видау льное решен ие с ТСП
				6.2.4	Высота порога на входе в группу на первом этаже более 0,014 м (0,045 м).	К	Устранить порог на входе в группу на первом этаже или занижить до высоты не более 0,014 м. До проведения этих работ приобрести инвентарный перекатной пандус.	Теку щий ремон т, индив идуал ьное решен ие с ТСП
				6.2.4	Ширина проема двери в музыкальный зал в свету менее 0,9 м (0,76 м).	К	По согласованию с общественной организацией инвалидов допускается оставить в варианте исполнения, приобрета кресло-коляску для узких дверных проемов.	Теку щий ремон т, индив идуал ьное решен ие с ТСП
				6.4.3	Ручки дверей в музыкальный зал и некоторые группы не являются эргономичными для инвалидов.	С,О	Обустроить на дверях в музыкальный зал и группы эргономичные дверные ручки (С- или П-образной формы), контрастный относительно дверных полотен.	Теку щий ремон т
4.3	Прилавочная форма обслуживания	нет						
4.4	Форма обслуживания с перемещением по маршруту	нет						
4.5	Кабина индивидуального обслуживания	нет			-	-	-	-

	<p>ОБЩИЕ требования к зоне</p>	<p>Места целевого назначения могут быть универсальными либо специально выделенными для инвалидов и других МГН (в том числе вблизи входов) Информирующие обозначения помещений: - рядом с дверью, со стороны дверной ручки; - на высоте от 1,4 до 1,75 м; - дублирование рельефными знаками. Наличие мест для инвалидов в доступной для них зоне зала, обеспечивающей полноценное восприятие информации и оптимальных условий для отдыха.</p>
--	--------------------------------	--

II Заключение по зоне:

Наименование структурно-функциональной зоны	Состояние доступности* (к пункту 3.4 Акта обследования ОСИ)	Приложение		Рекомендации по адаптации (вид работы)** к пункту 4.1 Акта обследования ОСИ
		№ на плане	№ фото	
Зоны целевого назначения	ДП-И (Г,У,С) ДУ (К,О)		4.1-4.24	Текущий ремонт, индивидуальное решение с ТСР

* указывается: **ДП-В** - доступно полностью всем; **ДП-И** (К, О, С, Г, У) – доступно полностью избирательно (указать категории инвалидов); **ДЧ-В** - доступно частично всем; **ДЧ-И** (К, О, С, Г, У) – доступно частично избирательно (указать категории инвалидов); **ДУ** - доступно условно, **ВНД** - недоступно
**указывается один из вариантов: не нуждается; ремонт (текущий, капитальный); индивидуальное решение с ТСР; технические решения невозможны – организация альтернативной формы обслуживания

Комментарий к заключению:

Организовать общение с заведующим для инвалидов, передвигающихся на кресле-коляске, на первом этаже в холле. Приобрести кресло-коляску для узких дверных проемов. Устранить порог на входе в медицинский кабинет или занизить до высоты не более 0,014 м. До проведения этих работ приобрести инвентарный перекатной пандус. Устранить порог на входе в группу на первом этаже или занизить до высоты не более 0,014 м. До проведения этих работ приобрести инвентарный перекатной пандус. Обустроить на дверях в музыкальный зал и группы эргономичные дверные ручки (С- или П-образной формы), контрастный относительно дверных полотен.



Фото 4.1



Фото 4.2

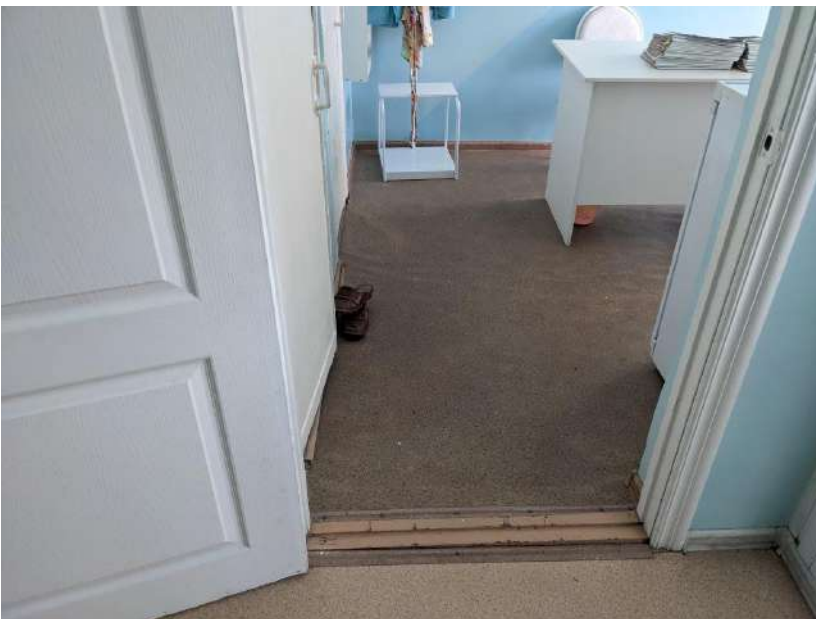


Фото 4.3



Фото 4.4



Фото 4.5

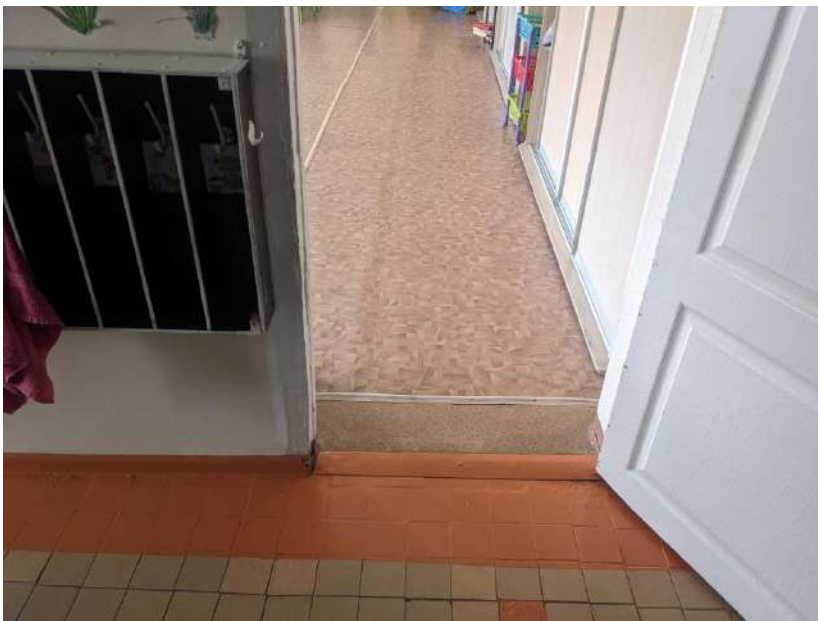


Фото 4.6



Фото 4.7



Фото 4.8

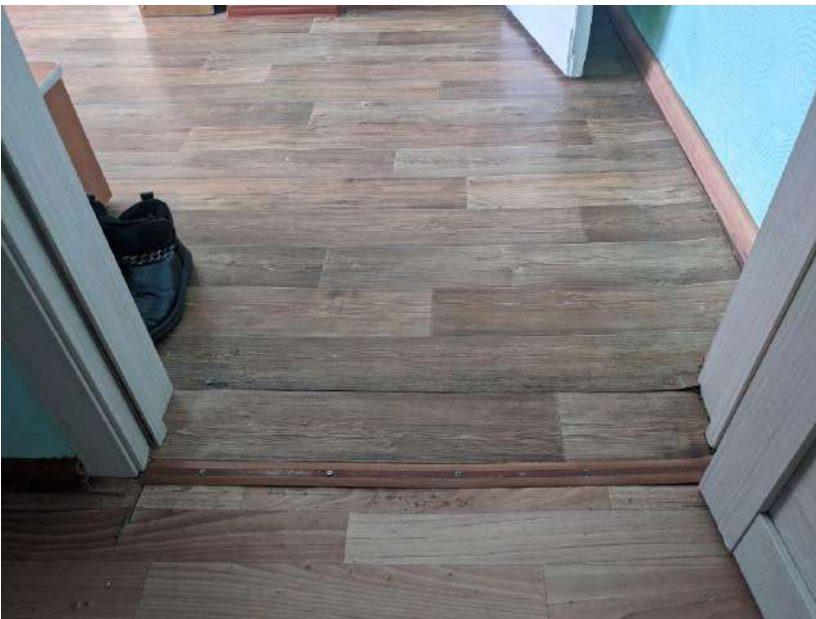


Фото 4.9



Фото 4.10

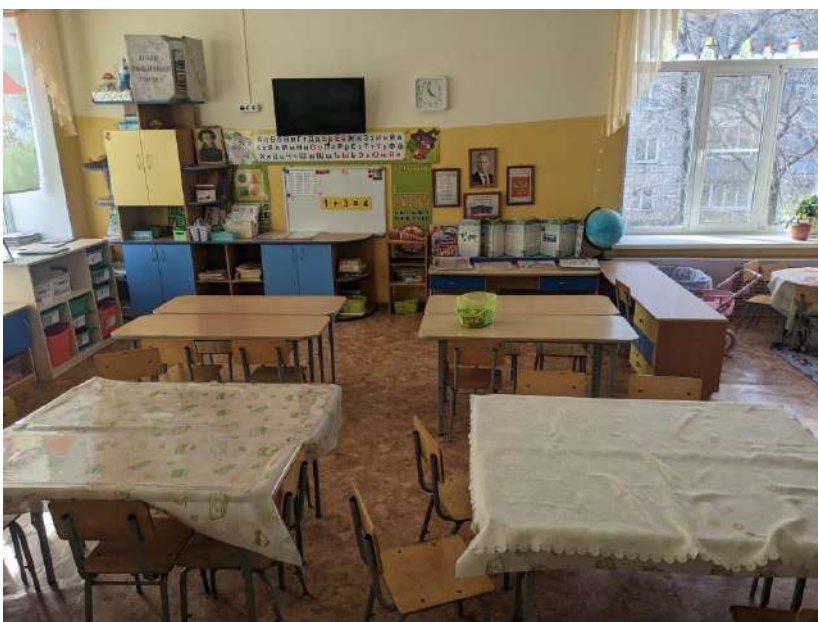


Фото 4.11



Фото 4.12



Фото 4.13

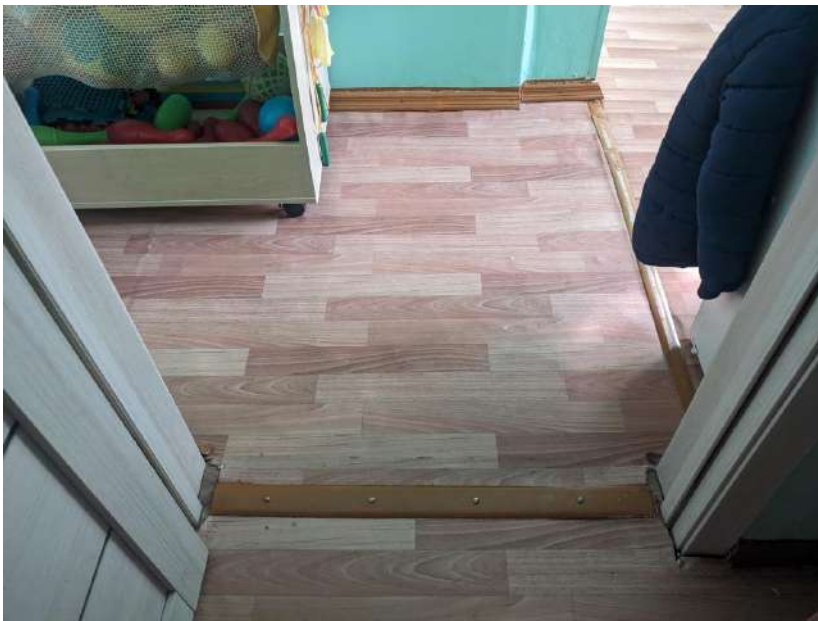


Фото 4.14



Фото 4.15



Фото 4.16



Фото 4.17



Фото 4.18



Фото 4.19



Фото 4.20



Фото 4.21



Фото 4.22



Фото 4.23



Фото 4.24

I Результаты обследования:

**4. Зоны целевого назначения здания (целевого посещения объекта)
Вариант II – места приложения труда**

МБДОУ «Детский сад № 20» г. Уссурийска, Приморский край, г. Уссурийск, ул.
Бестужева, 7

Наименование функционально-планировочного элемента	Наличие элемента		Выявленные нарушения и замечания			Работы по адаптации объектов	
	есть/нет	№ фото	№ п. СП 59.13 330.2 020 или др. док-т	Содержание	Значимо для инвалида (категория)	Содержание	Виды работ
Место приложения труда	нет		-		-	-	-

II Заключение по зоне:

Наименование структурно-функциональной зоны	Состояние доступности* (к пункту 3.4 Акта обследования ОСИ)	Приложение		Рекомендации по адаптации (вид работы)** к пункту 4.1 Акта обследования ОСИ
		№ на плане	№ фото	
Место приложения труда				

* указывается: **ДП-В** - доступно полностью всем; **ДП-И** (К, О, С, Г, У) – доступно полностью избирательно (указать категории инвалидов); **ДЧ-В** - доступно частично всем; **ДЧ-И** (К, О, С, Г, У) – доступно частично избирательно (указать категории инвалидов); **ДУ** - доступно условно, **ВНД** - недоступно

**указывается один из вариантов: не нуждается; ремонт (текущий, капитальный); индивидуальное решение с ТСР; технические решения невозможны – организация альтернативной формы обслуживания

Комментарий к заключению: не требуется.

I Результаты обследования:

4. Зоны целевого назначения здания (целевого посещения объекта) Вариант III – жилые помещения

МБДОУ «Детский сад № 20» г. Уссурийска, Приморский край, г. Уссурийск, ул.
Бестужева, 7

Наименование функционально-планировочного элемента	Наличие элемента		Выявленные нарушения и замечания			Работы по адаптации объектов	
	есть/нет	№ фото	№ п. СП 59.133 30.202 0 или др. док-т	Содержание	Значимо для инвалида (категория)	Содержание	Виды работ
Жилые помещения	нет						
Санузел	нет			-	-	-	-

II Заключение по зоне:

Наименование структурно-функциональной зоны	Состояние доступности* (к пункту 3.4 Акта обследования ОСИ)	Приложение		Рекомендации по адаптации (вид работы)** к пункту 4.1 Акта обследования ОСИ
		№ на плане	№ фото	
Зоны целевого назначения				

* указывается: **ДП-В** - доступно полностью всем; **ДП-И** (К, О, С, Г, У) – доступно полностью избирательно (указать категории инвалидов); **ДЧ-В** - доступно частично всем; **ДЧ-И** (К, О, С, Г, У) – доступно частично избирательно (указать категории инвалидов); **ДУ** - доступно условно, **ВНД** - недоступно

**указывается один из вариантов: не нуждается; ремонт (текущий, капитальный); индивидуальное решение с ТСР; технические решения невозможны – организация альтернативной формы обслуживания

Комментарий к заключению: не требуется.

**I Результаты обследования:
5. Санитарно-гигиенических помещений**

МБДОУ «Детский сад № 20» г. Уссурийска, Приморский край, г. Уссурийск, ул.
Бестужева, 7

Наименование объекта, адрес

№ п/п	Наименование функционально-планировочного элемента	Наличие элемента		Выявленные нарушения и замечания			Работы по адаптации объектов	
		есть/нет	№ фото	№ п. СП 59.13 330.2 020 или др. докт	Содержание	Значимо для инвалидов (категория)	Содержание	Виды работ
5.1	Туалетные комнаты	есть	5.1-5.23	6.4.2	Выключатель света в туалетную комнату для посетителей расположен на высоте более 0,8 м (1,89 м).	К	Обустроить выключатель света в туалетную комнату для посетителей с инвалидностью на высоте от 0,85 до 1,1 м.	Текущий ремонт
				6.2.4	Ширина дверного проема в туалетную комнату для посетителей в свету менее 0,9 м (0,55 м).	К	Увеличить ширину дверного проема в туалетную комнату для посетителей с инвалидностью до максимально близкой к 0,9 м в свету.	Капитальный ремонт
				6.2.4	Высота порога на входе в туалетную комнату для посетителей более 0,014 м (0,045 м).	К	Обустроить пороговый скат или пандус.	Текущий ремонт
				6.3.7	Размеры туалетной комнаты для посетителей менее нормативных значений.	К	Технические решения не возможны. Организовать оказание ситуативной помощи инвалидам, передвигающимся на кресле-коляске, при пользовании туалетной комнатой для посетителей.	-

			6.3.3	Туалетная комната для посетителей не оборудована опорными поручнями рядом с унитазом и раковиной.	К,О,С	Обустроить в туалетной комнате для посетителей опорные поручни рядом с унитазом и раковиной.	Текущий ремонт
			6.3.3	Туалетная комната для посетителей не оборудована крючками для трости, костылей и других принадлежностей.	С,О	Оборудовать туалетную комнату для посетителей крючком для трости, костылей и других принадлежностей.	Текущий ремонт
			6.3.6	В туалетной комнате для посетителей отсутствует система тревожной сигнализации или система двухсторонней громкоговорящей связи.	К,О,С, Г,У	Оборудовать в туалетной комнате для посетителей систему тревожной сигнализации или систему двухсторонней громкоговорящей связи.	Текущий ремонт
			6.3.9	На двери в туалетную комнату для посетителей обустроен шпингалет.	С,О	Обустроить на двери в туалетную комнату для посетителей эргономичный механизм закрывания с возможностью экстренного открытия двери снаружи.	Текущий ремонт
			6.3.3	Сидение унитаза в туалетной комнате для посетителей расположено на высоте менее 0,45 м (0,40 м).	О	Установить в туалетной кабине, предполагающей к адаптации для инвалидов, унитаз с высотой сидения 0,45-0,5 м либо приобрести специальную насадку.	Текущий ремонт
			6.4.2	Дозатор мыла и зеркало в туалетной комнате для посетителей расположены на высоте более 1,1 м (1,15 и 1,20 м соответственно).	К	Обустроить дозатор мыла и зеркало в туалетной комнате для посетителей на высоте в пределах 0,85-1,1 м.	Текущий ремонт
			6.2.4	Ширина дверных	К	Организовать	-

					проемов в санузлы в группах менее 0,9 м (0,73-0,78 м).		оказание ситуативной помощи детям-инвалидам, передвигающимся на кресле-коляске, при пользовании санузлами в группах.	
				6.2.4	Высота порогов на входах в санузлы в некоторых группах более 0,014 м (до 0,35 м).	К	Устранить пороги на входах в санузлы в группах, имеющих в составе детей-инвалидов, передвигающихся на кресле-коляске, или понизить до высоты не более 0,014 м.	Текущий ремонт
				6.3.3	Санузлы в группах не оборудованы поручнями, крючками для костылей и других принадлежностей.	К,О,С	Обустроить санузлы в группах, имеющих в составе детей-инвалидов, поручнями, крючками для одежды, костылей и других принадлежностей.	Текущий ремонт
				6.3.3	Размеры туалетных кабинок в санузлах в группах менее нормативных значений, рядом с унитазами отсутствует место для размещения кресла-коляски.	К	Обустроить в группах, имеющих в составе детей-инвалидов, передвигающихся на кресле-коляске, туалетные кабинки с пространством рядом с унитазами, достаточным для размещения кресла-коляски.	Текущий ремонт
5.2	Душевая/ ванная комната	есть	5.19	6.3.5	Рядом с душевыми поддонами отсутствуют опорные поручни, стульчики для душа.	К,О,С	Обустроить рядом с душевыми поддонами в санузлах в группах, имеющих в составе детей-инвалидов, специальные стульчики для душа и опорные поручни.	Текущий ремонт

5.3	Бытовая комната (гардеробная)	есть	5.24-5.26		Замечания отсутствуют.	-	-	-
	ОБЩИЕ требования к зоне	Не менее одной универсальной кабины, доступной для всех категорий граждан: - в общественных уборных, - в общественных зданиях, - производственных зданиях, - в любых общественных зданиях (при численности посетителей 50 человек и более или при продолжительности нахождения посетителя в здании 60 мин и более) Установка поручней, штанг, поворотных или откидных сидений: - в универсальной кабине, - в других санитарно-гигиенических помещениях для всех категорий граждан, в том числе инвалидов						

II Заключение по зоне:

Наименование структурно-функциональной зоны	Состояние доступности* (к пункту 3.4 Акта обследования ОСИ)	Приложение		Рекомендации по адаптации (вид работы)** к пункту 4.1 Акта обследования ОСИ
		№ на плане	№ фото	
Санитарно-гигиенические помещения	ДЧ-И (Г,У) ВНД (К,О,С)		5.1-5.26	Текущий ремонт

* указывается: **ДП-В** - доступно полностью всем; **ДП-И** (К, О, С, Г, У) – доступно полностью избирательно (указать категории инвалидов); **ДЧ-В** - доступно частично всем; **ДЧ-И** (К, О, С, Г, У) – доступно частично избирательно (указать категории инвалидов); **ДУ** - доступно условно, **ВНД** - недоступно
 **указывается один из вариантов: не нуждается; ремонт (текущий, капитальный); индивидуальное решение с ТСР; технические решения невозможны – организация альтернативной формы обслуживания

Комментарий к заключению:

Обустроить выключатель света в туалетную комнату для посетителей с инвалидностью на высоте от 0,85 до 1,1 м. Увеличить ширину дверного проема в туалетную комнату для посетителей с инвалидностью до максимально близкой к 0,9 м в свету. Обустроить пороговый скат или пандус. Организовать оказание ситуативной помощи инвалидам, передвигающимся на кресле-коляске, при пользовании туалетной комнатой для посетителей. Обустроить в туалетной комнате для посетителей опорные поручни рядом с унитазом и раковиной. Оборудовать туалетную комнату для посетителей крючком для трости, костылей и других принадлежностей. Оборудовать в туалетной комнате для посетителей систему тревожной сигнализации или систему двухсторонней громкоговорящей связи. Обустроить на двери в туалетную комнату для посетителей эргономичный механизм закрывания с возможностью экстренного открытия двери снаружи. Установить в туалетной кабине, предполагающейся к адаптации для инвалидов, унитаз с высотой сидения 0,45-0,5 м либо приобрести специальную насадку. Обустроить дозатор мыла и зеркало в туалетной комнате для посетителей на высоте в пределах 0,85-1,1 м. Организовать оказание ситуативной помощи детям-инвалидам, передвигающимся на кресле-коляске, при пользовании санузлами в группах. Устранить пороги на входах в санузлы в группах, имеющих в составе детей-инвалидов, передвигающихся на кресле-коляске, или занижить до высоты не более 0,014 м. Обустроить санузлы в группах, имеющих в составе детей-инвалидов, поручнями, крючками для одежды, костылей и других принадлежностей. Обустроить в группах, имеющих в составе детей-инвалидов, передвигающихся на кресле-коляске, туалетные кабинки с пространством рядом с унитазами, достаточным для размещения кресла-коляски. Обустроить рядом с душевыми поддонами в санузлах в группах, имеющих в составе детей-инвалидов, специальные стульчики для душа и опорные поручни.



Фото 5.1

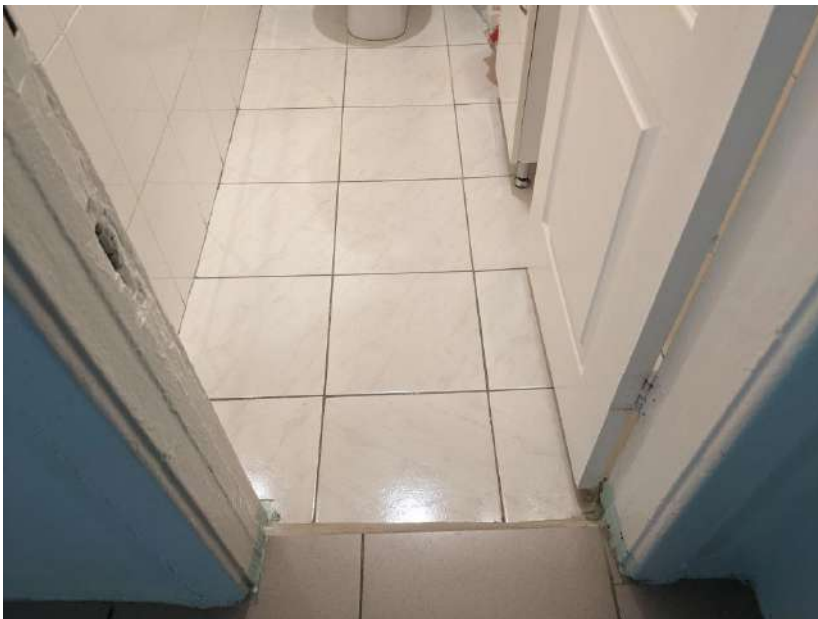


Фото 5.2



Фото 5.3



Фото 5.4



Фото 5.5



Фото 5.6



Фото 5.7



Фото 5.8



Фото 5.9



Фото 5.10

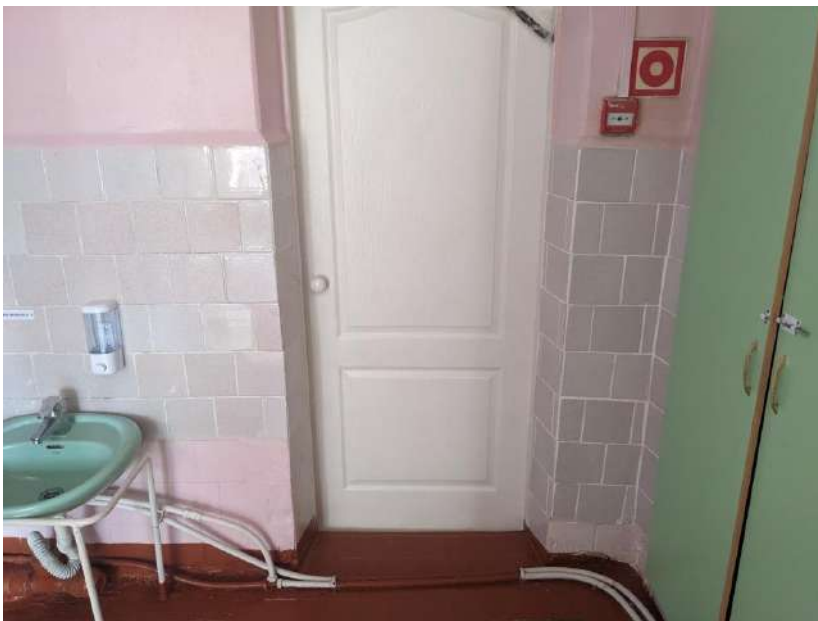


Фото 5.11

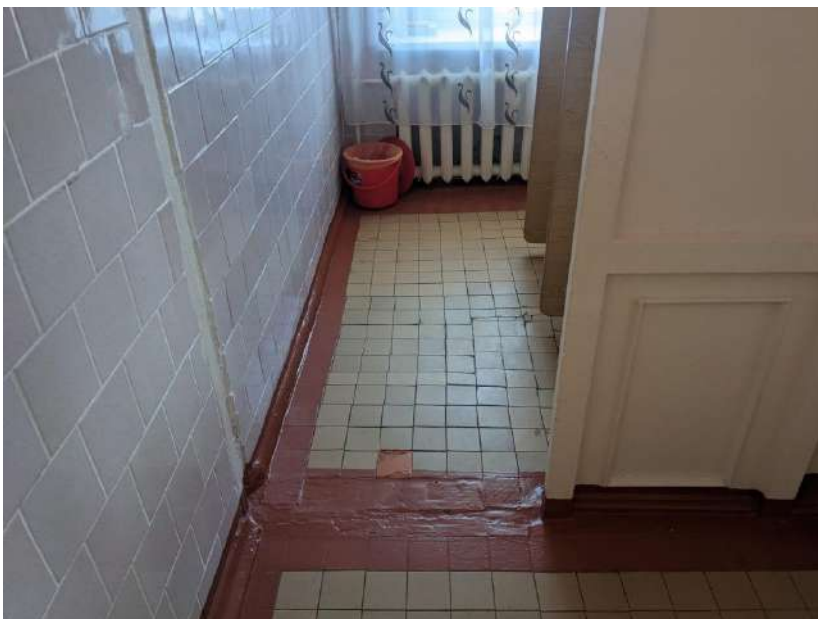


Фото 5.12



Фото 5.13

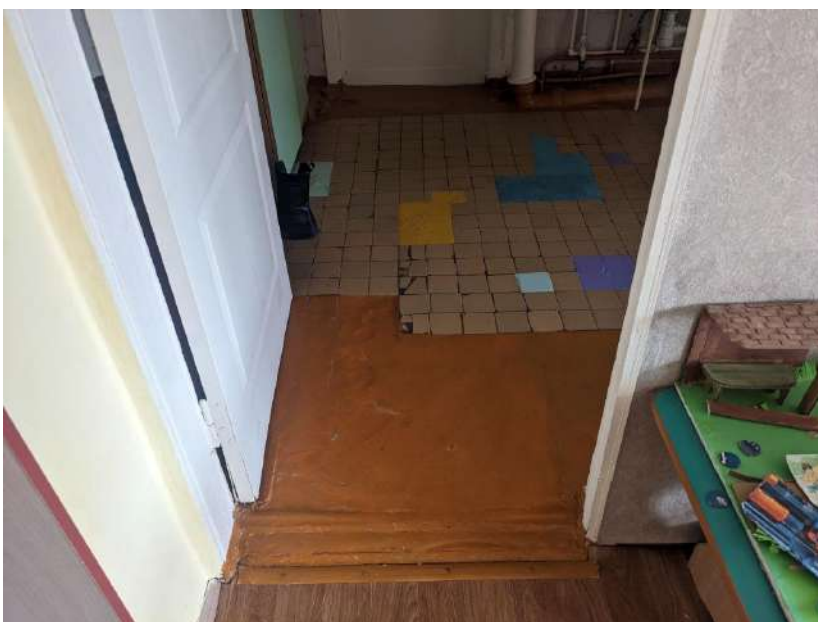


Фото 5.14



Фото 5.15



Фото 5.16



Фото 5.17



Фото 5.18



Фото 5.19



Фото 5.20



Фото 5.21



Фото 5.22

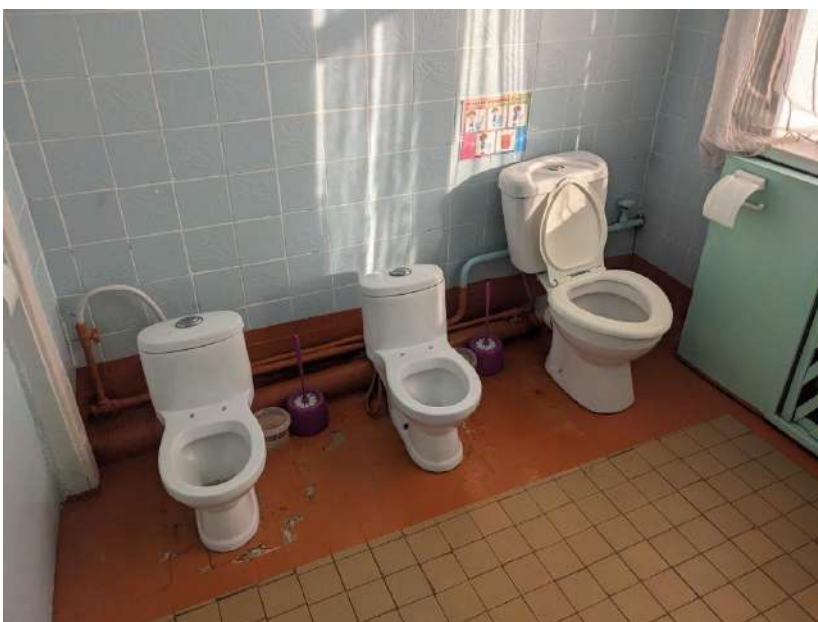


Фото 5.23



Фото 5.24



Фото 5.25



Фото 5.26

**I Результаты обследования:
6. Системы информации на объекте**

МБДОУ «Детский сад № 20» г. Уссурийска, Приморский край, г. Уссурийск, ул.
Бестужева, 7

Наименование объекта, адрес

№ п/п	Наименование функционально-планировочного элемента	Наличие элемента		Выявленные нарушения и замечания			Работы по адаптации объектов	
		есть/нет	№ фото	№ п. СП 59.133 30.202 0 или др. док-т	Содержание	Значимо для инвалида (категория)	Содержание	Виды работ
6.1	Визуальные средства	есть	6.1-6.15	5.1.1	Рядом с входом на территорию отсутствует информация об объекте.	К,О,С, Г,У	Обустроить рядом с входом на территорию табличку с информацией об учреждении и графике его работы.	Текущий ремонт
				5.1.1	Рядом с входом на территорию отсутствует информация о месте расположения основного входа в здание.	К,О,С	Обустроить рядом с входами на территорию указатели места расположения основного входа в здание.	Текущий ремонт
6.2	Акустические средства	есть	6.16		Замечания отсутствуют.	-	-	-
6.3	Тактильные средства	есть	6.3-6.5	6.5.9	Рядом с входами в помещения, предполагающиеся для доступа инвалидов, и туалетную комнату для посетителей отсутствуют информирующие тактильные таблички для идентификации помещений с использованием рельефно-линейного шрифта, а также рельефно-точечного шрифта Брайля.	С	Обустроить рядом с входами в помещения, предполагающиеся для доступа инвалидов, и туалетную комнату для посетителей со стороны дверных ручек на высоте от 1,2 до 1,6 м от уровня пола и на расстоянии 0,1 м от края таблички до края дверного проема информирующие тактильные таблички для идентификации	Текущий ремонт

							помещений с использованием рельефно-линейного шрифта, а также рельефно-точечного шрифта Брайля, а также специальную тактильную пиктограмму рядом с туалетной комнатой для посетителей.
	ОБЩИЕ требования к зоне	Система средств информации зон и помещений должна предусматривать возможность получения информации о размещении и назначении функциональных элементов, расположении путей эвакуации, предупреждать об опасности в экстремальных ситуациях и т.п. Системы средств информации должны быть комплексными для всех категорий инвалидов (визуальными, звуковыми и тактильными). Знаки и символы должны быть идентичными в пределах здания. Система оповещения о пожаре - световая, синхронно со звуковой сигнализацией.					

II Заключение по зоне:

Наименование структурно-функциональной зоны	Состояние доступности* (к пункту 3.4 Акта обследования ОСИ)	Приложение		Рекомендации по адаптации (вид работы)** к пункту 4.1 Акта обследования ОСИ
		№ на плане	№ фото	
Системы информации на объекте	ДП-И (У) ДЧ-И (К,О,Г) ДУ (С)		6.1-6.16	Текущий ремонт

* указывается: ДП-В - доступно полностью всем; ДП-И (К, О, С, Г, У) – доступно полностью избирательно (указать категории инвалидов); ДЧ-В - доступно частично всем; ДЧ-И (К, О, С, Г, У) – доступно частично избирательно (указать категории инвалидов); ДУ - доступно условно, ВНД - недоступно
 **указывается один из вариантов: не нуждается; ремонт (текущий, капитальный); индивидуальное решение с ТСР; технические решения невозможны – организация альтернативной формы обслуживания

Комментарий к заключению:

Обустроить рядом с входом на территорию табличку с информацией об учреждении и графике его работы. Обустроить рядом с входами на территорию указатели места расположения основного входа в здание. Обустроить рядом с входами в помещения, предполагающиеся для доступа инвалидов, и туалетную комнату для посетителей со стороны дверных ручек на высоте от 1,2 до 1,6 м от уровня пола и на расстоянии 0,1 м от края таблички до края дверного проема информирующие тактильные таблички для идентификации помещений с использованием рельефно-линейного шрифта, а также рельефно-точечного шрифта Брайля, а также специальную тактильную пиктограмму рядом с туалетной комнатой для посетителей.



Фото 6.1



Фото 6.2



Фото 6.3



Фото 6.4



Фото 6.5

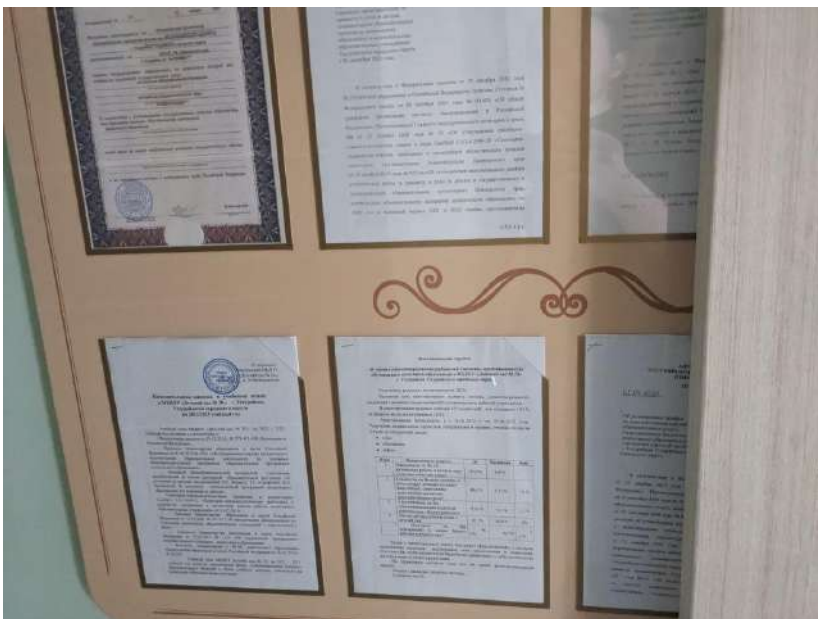


Фото 6.6



Фото 6.7



Фото 6.8



Фото 6.9



Фото 6.10



Фото 6.11



Фото 6.12



Фото 6.16